

# REMOTEUS-etähuolto-ohjelman asennus ja käyttöönotto

## Laitteistovaatimukset

Remoteus vaatii toimiakseen Windows käyttöjärjestelmää käyttävän tietokoneen ja Internet-yhteyden. Tuetut käyttöjärjestelmät ovat Windows NT, 2000, XP ja 2003.

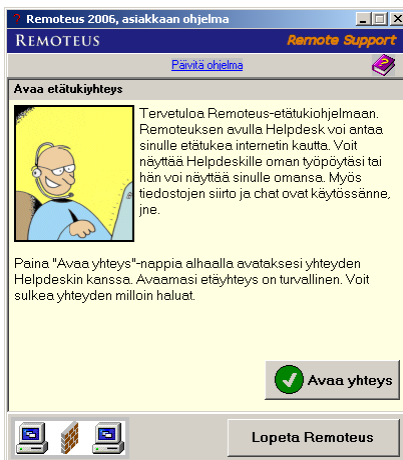
## Asetukset

Jotta Remoteuksen käyttäminen onnistuu, täytyy palomuurista olla mahdollistettu yhteydenotto ulospäin Remoteuksen välityspalvelimeen osoitteeseen 80.81.171.159, porttiin **6000** tai **443**. Sisäänpäin tulevia yhteyksiä ei ole tarpeen avata palomuurissa. Käyttäjällä täytyy olla kirjoitusoikeudet C-asemalle. Mikäli käytössä on Windows XP –käyttöjärjestelmä, täytyy asennus suorittaa Järjestelmänvalvojan tunnuksilla.

## Asentaminen

1) Nouda Remoteus-ohjelmisto osoitteesta <http://www.jki.fi/intra/remoteus/>. Koneen kysyessä ”Avataanko tiedosto, vai tallennetaanko se tietokoneelle?” vastaa ”Avaa”. Ohjelma asentuu koneelle automaattisesti.

2) Ohjelma käynnistyy ja näytölle aukeaa ”Avaa etätukiyhteys”-ikkuna.



Mikäli et tahdo käyttää etähuoltoa, sulje Remoteus ”Lopeta Remoteus”-painikkeesta.

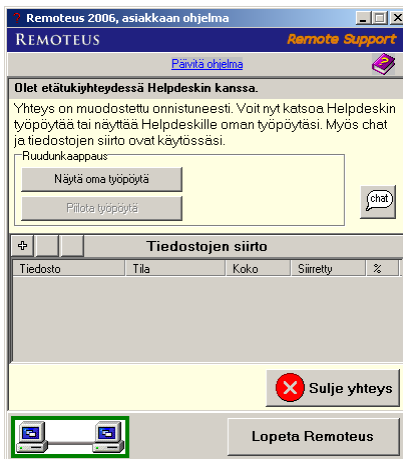
Mikäli tahdot käyttää etähuoltoa, ota yhteys J&K International Oy:n palvelunumeroon 0600 – 411 091 (1,33e/min + pvm). Kun olet saanut puhelinyhteyden, paina ”Avaa yhteys”-painiketta.

3) Näytölle aukeaa ”Odotetaan helpdeskiin kytkeytymistä”-ikkuna:

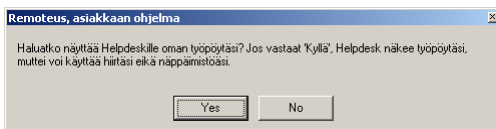


Kerro ikkunassa näkyvä istuntokoodisi (esimerkissä ”4706”) puhelimessa.

4) Näytölle aukeaa ”Olet etätukiyhteydessä Helpdeskin kanssa”-ikkuna.

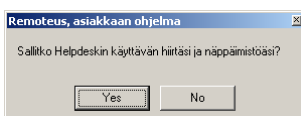


5) Jos asiakastuki tahtoo nähdä koneesi työpöydän, aukeaa näytölle ”Haluatko näyttää Helpdeskille oman työpöytäsi?”-ikkuna.



Paina ”Yes”-painiketta.

6) Jos asiakastuki tahtoo käyttää konettasi, aukeaa näytölle ”Haluatko Helpdeskin käyttävän hiirtäsi ja näppäimistöäsi?”-ikkuna.



Paina ”Yes”-painiketta.

7) Yhteys on nyt valmis. Asiakastuki näkee näyttösi ja pystyy hallitsemaan konettasi.